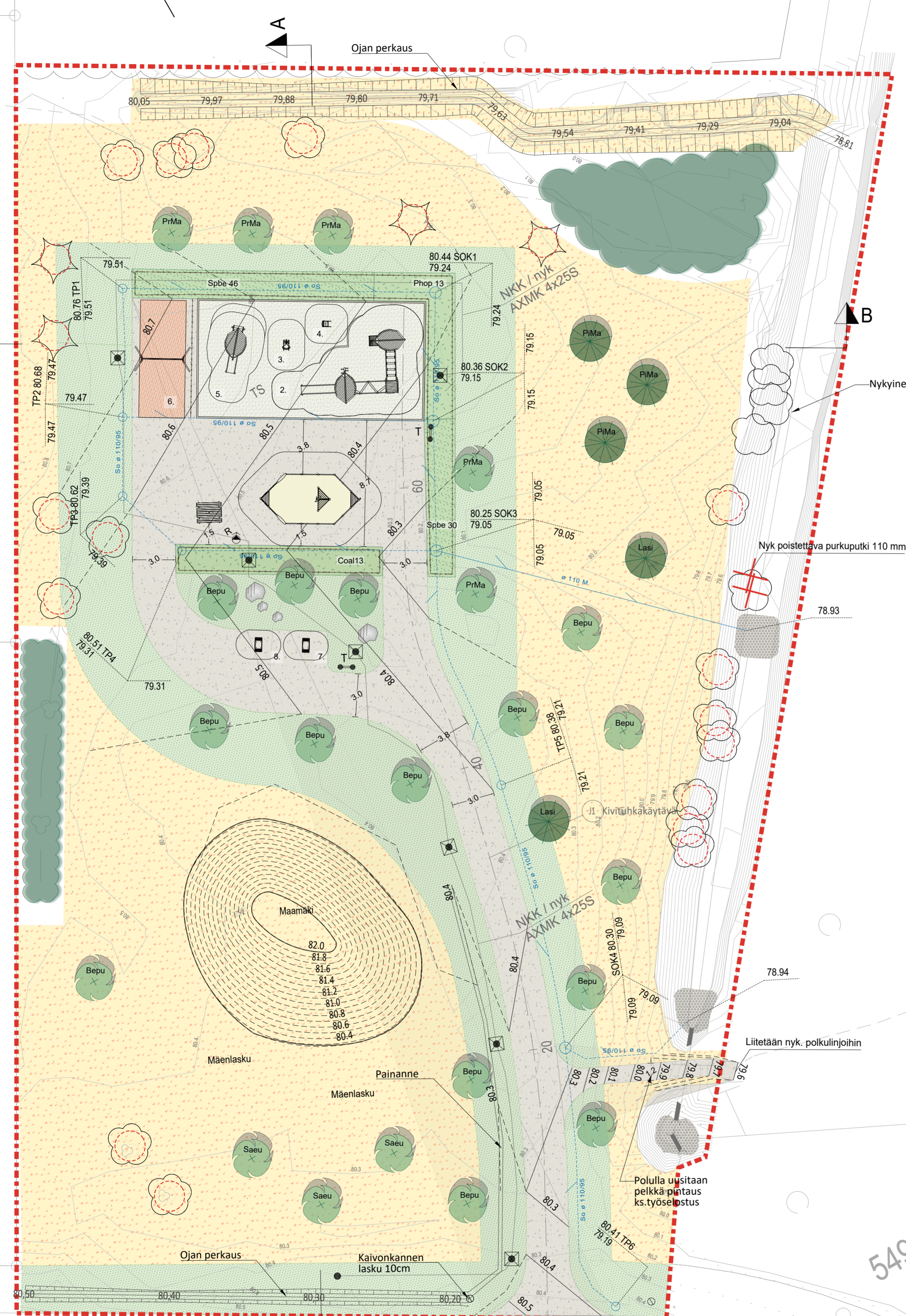
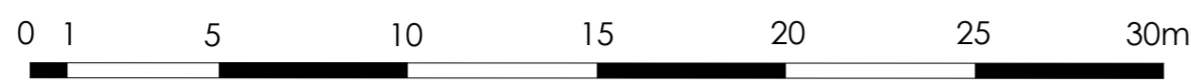


# NIEMELÄNPUISTON LEIKKIPAikka 1:200



- PIIRUSTUSMERKINNÄT**
- urakka-alue
  - nykyinen korkeus
  - nyk rumpu ø 250 mm
  - nykyinen sadevesikaivo
  - viettoviiva ja suunniteltu korkeus
  - salaoja ø 110/95
  - muoviputki ø 110
  - salaojan tarkastuskaivo ø400 ja tarkastusputki ø200
  - valaisin, valaistus suunnitelman mukaan
- KASVILLISUUS**
- poistettava puu
  - säilyvä kasvillisuus hoitotyöt ks. työselustus
  - säilytettävä havupuu ympyrä= suojattava
  - säilytettävä lehtipuuta ympyrä= suojattava
  - nurmi R2 kasvualusta h=200mm
  - niitty A3 kukkulanityn siemensoseos 100g/100 m² suojaheinäseos 50 g/100 m² kasvualusta h=50mm
  - maakivi ø 500-1000 mm, 4 kpl upotettava asennus 1/3 maan alle

**istutettavat havupuut**

	Määrä kpl	Tuenta	Koko
PrMa Picea mariana, Mustakuusi	3	3 tukikeppiä	80-100 cm
Lasi Larix sibirica, siperianlehtikuusi	2	3 tukikeppiä	125-150 cm

**istutettavat lehtipuut**

	Määrä kpl	Tuenta	Koko
Bepu Betula pubescens, hieskoivu	15	3 tukikeppiä	ry 14-16 cm
Saeu Salix euxina "Bullata", terjoensalava	3	jänisverkko h=1,8 m	ry 12-14 cm
PrMa Prunus Maackii, tuohituomi	5	3 tukikeppiä	ry 10-12 cm

**istutettavat pensaat**

	Määrä kpl	Taimi ja koko	Istutusetsäisyys
Spbe Spbe 'T' Spiraea betulifolia 'Tor' koivuangervo	76	at 30-50 cm	70 cm, istutusalueen reunasta 65 cm, lomittain 2 riviin
Coal Coal Cornus alba 'Sibirica' korallikanukka	13	at 30-50 cm	100 cm, istutusalueen reunasta 100 cm, 1 riviin
Phop Phop Physocarpus opulifolius lännenheisangervo	13	at 30-50 cm	100 cm, istutusalueen reunasta 100 cm, 1 riviin

- PÄÄLLYSTEET**
- Turvialaatta h=50 mm väri sininen kts. työselustus kohta "leikkivälineet" ja työselustus liite 2
  - hiekk SSR Ø 0-4 mm, h=300 mm, alle suodatinkangas N3
  - turvahiekkä 1-8 Ø mm, h=400 mm, alle suodatinkangas N3
  - kitutihka KaM 0-8 mm, h=50 mm, rakennekerrokset uusitaan
  - erosiosuojaus, louhe 100-150 Ø mm h=300 mm alle suodatinkangas N3
  - Parrureunus kts. työselustus liite 2

**Kalusteet ja varusteet**

Pöytäryhmä, Hansa Picnic esteeton, Lappset NF2594, puuosien sävy tummanruskea, metalliosat RAL7024, syväperustus	1 kpl
Roska-astia 60 L, Tokset Oy, täyttöaukon suojalaukulla -sävy musta RAL7024, -rima jalusta 1 kpl	1kpl
Suoja-aita kts. työselostuksen liite 3	94 m
Tiedotetäulu 2 kpl. - 1 kpl purettavan leikkipaikan tiedotetäulu siirretään leikkialueen viereen - 1 kpl uusi tiedotetäulu Lappset 081010M harmaa kuntoliikenne viereen	2 kpl

**Leikkivälineet**

	Tuotteen valmistaja, nimi ja värit	Tuotenumero	Max. put korkeus mm	Turva-alustan pakkaus
1	Lappset, laiva hiekkalaatikko, vakiovärit	137850	-	-
2	Lappset, Menninkäläisen metsä - puuosat ruskea ja köydöt beige	175520	2190	Turvahiekkä, 400 mm
3	Lappset, Lisävaruste Turvataso Flora, 2kpl	708558		
4	Lappset, joutsen, valkoinen	M174	600	Turvahiekkä, 400 mm
5	Lappset, pico, keltainen RAL1003	J51511M	600	Turvahiekkä, 400 mm
6	Lappset, Keijun kolo, muovinen liukuelementti, puuosat ruskeat	175515	1000	Turvahiekkä, 400 mm
7	Lappset, Thorium keinuteli 2:ite	220062_M	1400	Turvialaatta, h=50mm
8	Lappset, kumilautastuini 1 kpl	000216		
9	Lappset, turvaistuin 1 kpl	000218		
10	Lappset, BOX S	081200M	400	-
11	Lappset, BOX M	081201M	450	-



Karhakkatie

Merkki	Muutos	Pvm	Hyväksyjä	Paatos
Nähtävänä	Elinvoima lautakunta	Pvm	§	Kaupungininsinöörin päätös
Kaupunginosa/Kylä	NIEMELÄNKANGAS			Piirustuksen sisältö
Kohde	NIEMELÄNPUISTON LEIKKIPAikka			Mittakaava 1:200
				ASEMAPIIRUSTUS
				Piirustustyyppi
				PUISTOSUUNNITELMA
				ROVANIEMI
				TEKNISET PALVELUT
				YHDYSKUNTATEKNIikka
				Mäntyyvaaran tie 2, 96100 Rovaniemi
Pvm	Suunn. Sari Hyypä	Pvm	Hyv. Kari Hyvönen	
9.2.2024	Tark. Anne Suihkonen	9.2.2024	Tark. Mirja Vääräniemi	
Koordinaattijärjestelmä	Korkeusjärjestelmä	Korvaa		Piirustusnumero
ETRS-Gk26	N2000	Korvattu	Säilyys	8321 A - 272